

Rima Ayache  
*spirit & matter*

2013

# Spirit & Matter

Cette série de *six contes primitifs* évoque un inventaire de formes organiques - entre esprit et matière - récolté à proximité d'un lieu donné (le chemin qui va de la maison à la forêt) – et dont l'agencement aléatoire crée des groupes d'images (set) ayant un dénominateur commun – la nature (détail) – rendue visible par un réseau de codes pré-linguistiques.

(Idéogrammes présentés sous forme de fresques dont chaque carré mesure 30/30cm.)

Les formes élémentaires sont interactives, mais seule la figurine représente la mesure entre ciel et terre – l'élément identifiant – qui semblable à un vaudou improvisé localement - est projetée dans une dimension miniaturisée pour prendre place parmi les autres objets bruts devenus égaux par taille et intelligence.

La hiérarchie commune est ainsi annulée.

Et si l'homme malgré tous ses superflus - faisait partie de l'écosystème de la nature, au même titre qu'un champignon, qu'une branche etc ?

Le jeu des associations diverses traduit un ordre choisi dont la finalité s'apparente à un théâtre des ombres issu des éléments réels éclairés par le soleil.

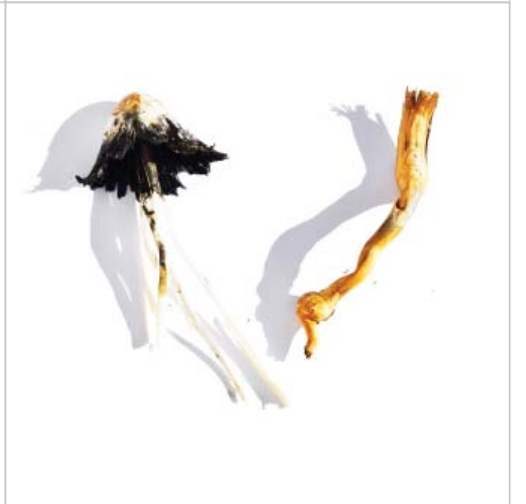
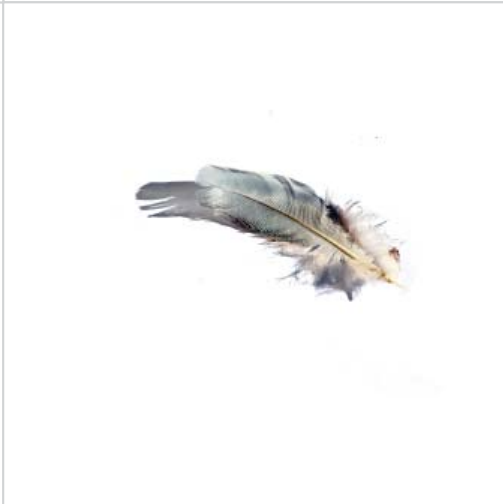
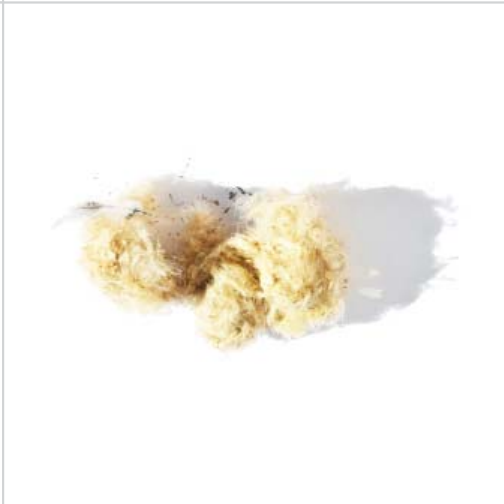
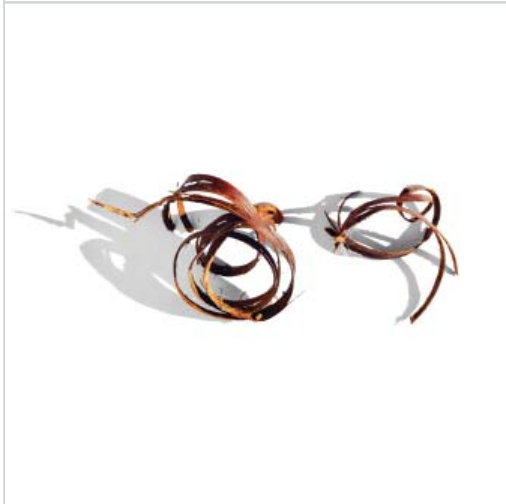
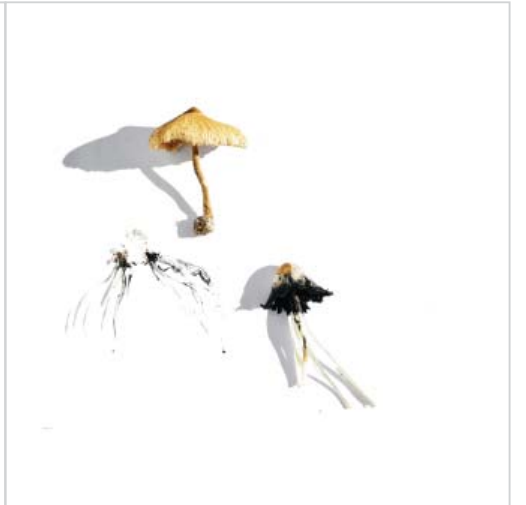
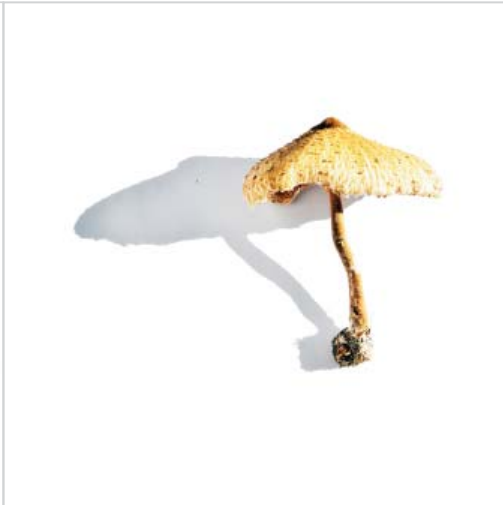
Rima Ayache

" En effet, la mise en miniature de tous les êtres fantomatiques est une forme imagée de la rêverie des éléments. Les êtres que l'on découvre sous une motte de terre, dans l'angle d'un cristal, sont incrustés dans la matière ; ils sont la force élémentaire des objets. On les réveille si l'on rêve, non pas devant l'objet, mais devant sa substance. Le petit joue un rôle de substance devant le grand ; le petit est la structure intime du grand ; le petit, même s'il paraît simplement formel en s'enfermant dans le grand, en s'incrustant, se matérialise. "

G.Bachelard, l'eau et les rêves

set I >





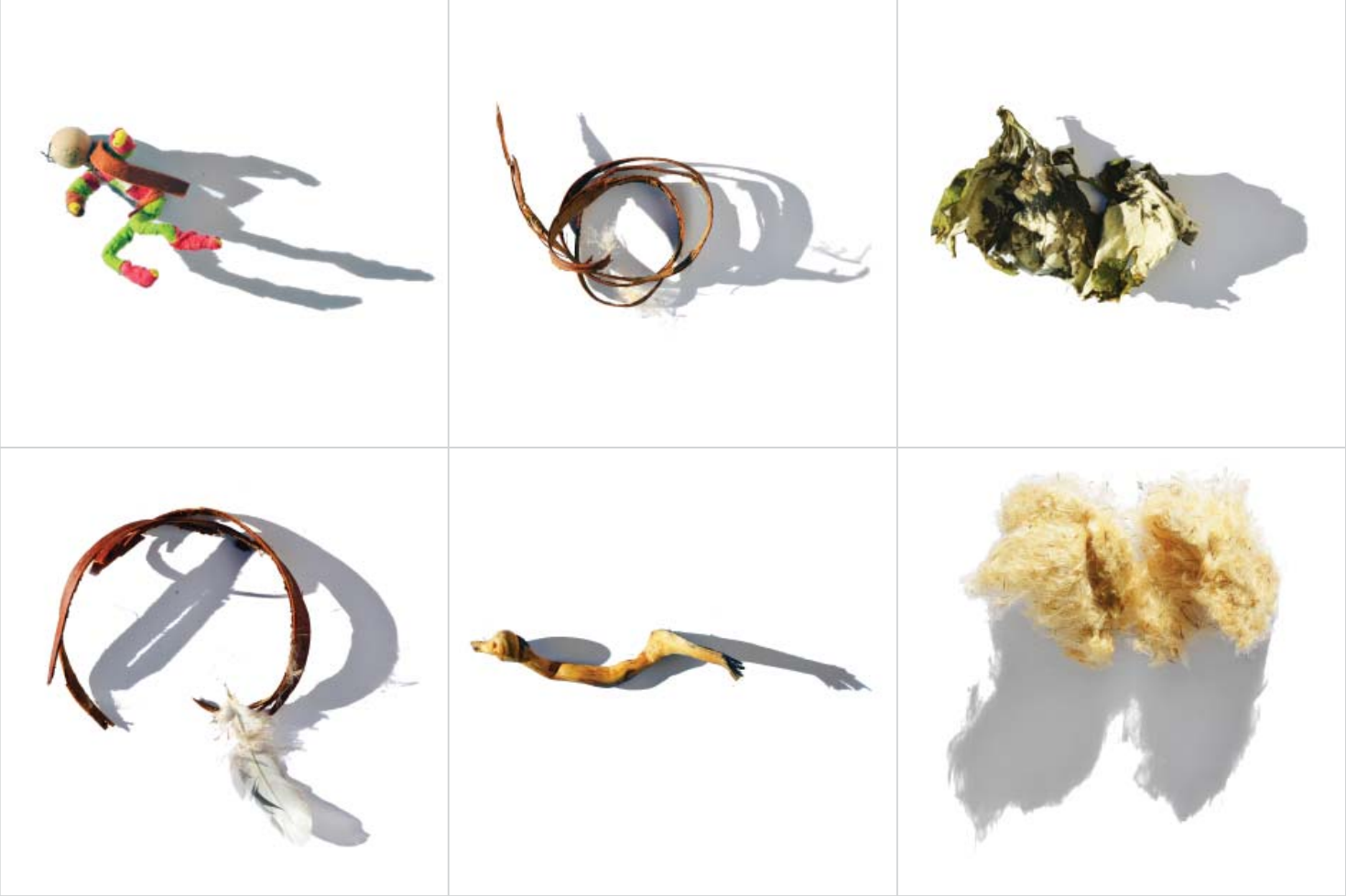




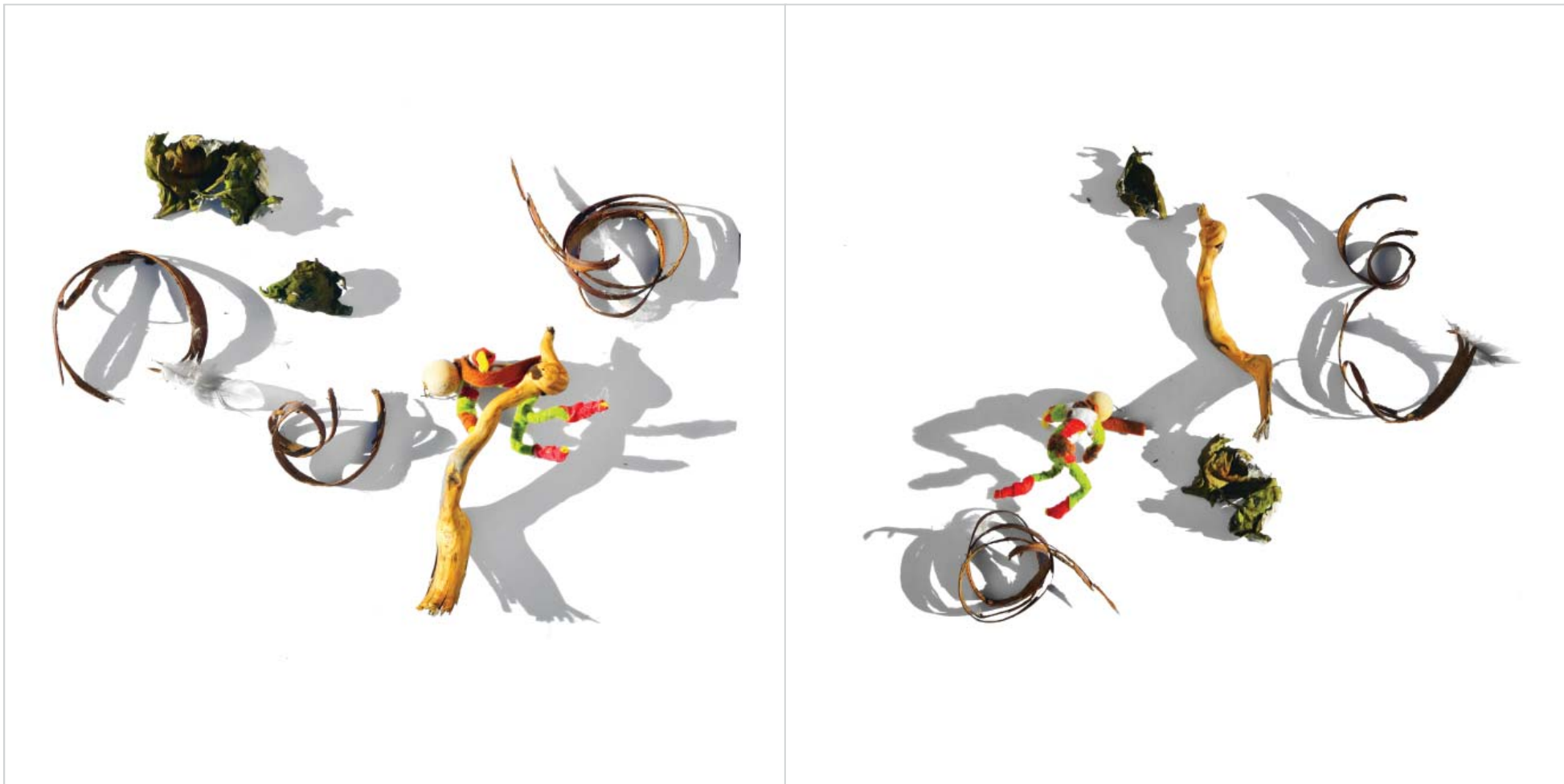
set II >





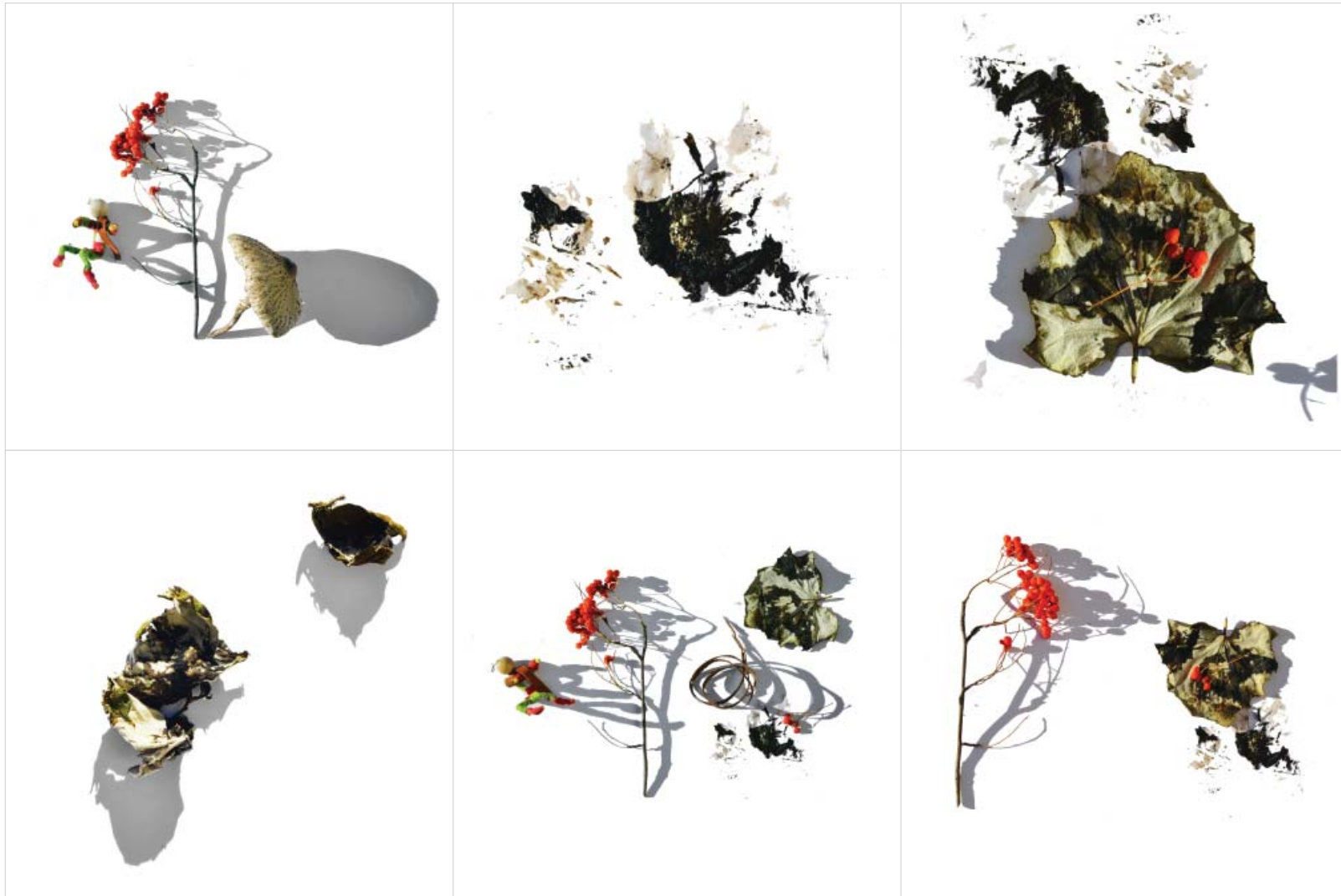


set III >





set IV >





set V >





set VI >





